

売地

三河一宮駅

引渡方法相談

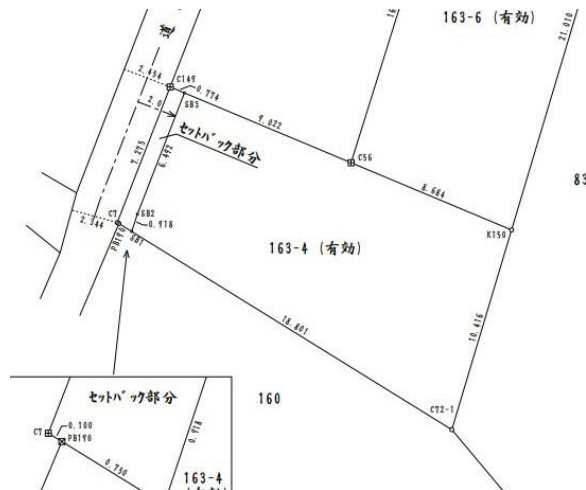
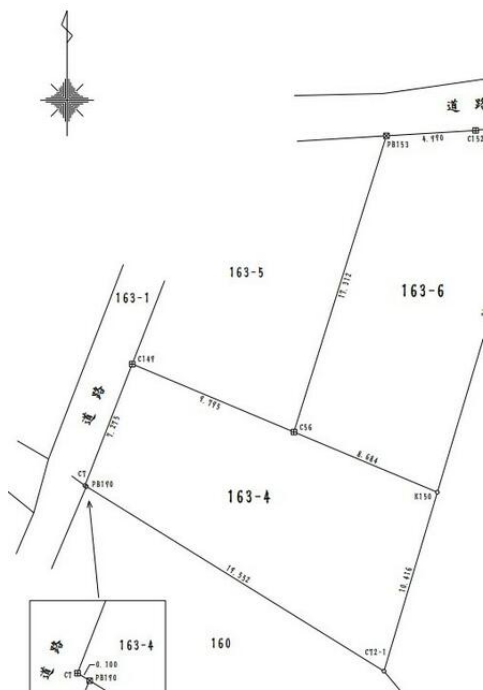
土地面積
公簿 165.27㎡

現況
建物有

引渡可能時期
相談

チェックポイント！

セットバック要,上水道,浄化槽



物件種目	売地		
最適用途	住宅用地		
最寄駅	三河一宮		
土地面積	公簿 165.27㎡	私道面積 (共有持分)	なし
価格	990万円	坪単価	@19.81万円

物件所在地	愛知県豊川市一宮町下新切 1 6 3 番 4		
交通	飯田線 三河一宮 徒歩6分		
土地権利	所有権	地目	宅地
都市計画	調整区域	用途地域	
建ぺい率	60%	容積率	160%
他の法令上の制限			
地勢	平坦		
建築条件			
現況	建物有		
引渡し(可能時期/方法)	相談/相談		
開発許可番号			
接道状況(角地・間口)	西2.5m 公道 接面7.2m		
設備	上水道,浄化槽		
備考	敷地境界ブロック整備予定。上水道13mm引込予定(代金込)セットバック部分あり(約2.5㎡)愛知県開発審査会基準17号が必要になります。(買主負担)令和7年度以降に下水道整備計画あり。 工事完了予定年月:2023年09月		

この図面は物件情報の一部を抜粋して掲載しております。(現況優先)
入居日・引渡日変更や付帯条件、別途料金等が発生する場合がありますのでご確認ください。

at home

infosheet 物件番号 69796755003

愛知県知事免許(3)第21984号 〒442-0834 愛知県豊川市西香ノ木町1丁目64-1

不動産 山昇

TEL: 0533-84-5821 FAX: 0533-84-7779 定休日: 水曜日

■取引態様: 売主